

T E M O I G N A G E S

La démarche artistique entreprise depuis plus de vingt ans s'appuie d'abord sur le témoignage temporel : lieux en mutation, sites réappropriés après avoir été abandonnés, sites en devenir, évolution d'une ville.

C'est ainsi que chaque aquarelle est toujours datée.

L'ensemble participe donc à un témoignage global.

Nantes, la Loire, l'Atlantique, l'Ouest et un peu plus loin... sont autant de sources d'inspiration.

Le dessin est un véritable procédé d'évasion à partir de l'imprégnation totale d'un lieu.

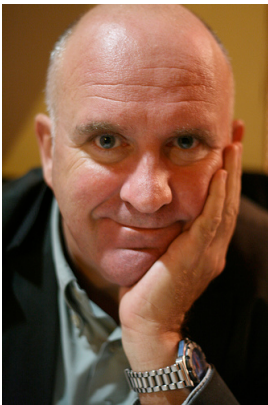
Il paraît superflu d'indiquer que la tonalité des couleurs et la lumière sont à l'évidence des composantes essentielles, tout comme les détails.

Quelques-unes des aquarelles sont aussi les instruments d'un militant. Il me semble important d'attirer l'attention sur certains sites afin d'en faire respecter les différentes dimensions.

Ainsi, par exemple, l'outil industriel acteur du paysage en tant que tel, la grue jaune des Chantiers Dubigeon a été la première à devenir un élément du nouveau paysage culturel et touristique.

Ma démarche artistique s'attache donc, à partir du réel, à amener le spectateur à s'évader.

Eric Cabanas



Eric Cabanas

41 rue du Docteur Brindeau

44000 Nantes

Né à Nantes, le 25 septembre 1958

Inscription à la Maison des Artistes en date du 1^{er} janvier 1990

Exposition Galerie du Passage Pommeraye 1988

Exposition Galerie l’Affiche 1991

Exposition Nantes Habitat 2000

Exposition Mairie de Pornic 2002

Ouvrages : Aquarelles 1987-2000 Editions Victor Stanne.

Aquarelles 1987-2007 Editions Victor Stanne

Nantes Porte de l’Europe. Ed. Rotary. Sélection d’aquarelles.

Acquisitions Musée du Château des Ducs de Bretagne. Nantes

Aquarelle. Le canal Saint-Félix 1988

Aquarelle. Le remorqueur Honnor. 1988

Commande Association communautaire de l’Estuaire de la Loire (ACEL)

Aquarelle. L’estuaire à Paimboeuf. 1996

Acquisition Semitan Nantes

Aquarelle. Tramway Orvault.

Tramway Saint-Herblain

Tramway ligne

Acquisition Ville de Pornic

Aquarelle Pornic 2002

Commande Société Sonastock

Aquarelle. Port autonome. Roche Maurice. 1994

Aquarelle. Blaye. Gironde.1995

Aquarelle. Port autonome Montoir de Bretagne 1996

Acquisition Ville de Nantes.

Aquarelle. La gare de Chantenay.

Œuvre offerte au président de la République François Mitterrand.

Acquisition Société Bouygues

Aquarelle. Construction du Palais de Justice de Nantes.

Acquisition Caisse régionale du Crédit Agricole

Aquarelle. Le canal Saint Félix Nantes.

Acquisition Yacht Club de La Baule

Dragons en régates.